

2JDB0203-C831G

2G/3G Cellular Development Board

Key Features

**Development Board
for Connector Mount Antennas**

2G/3G Cellular Antennas:

2G, CDMA, GPRS, 3G, WCDMA, HSPA, etc.

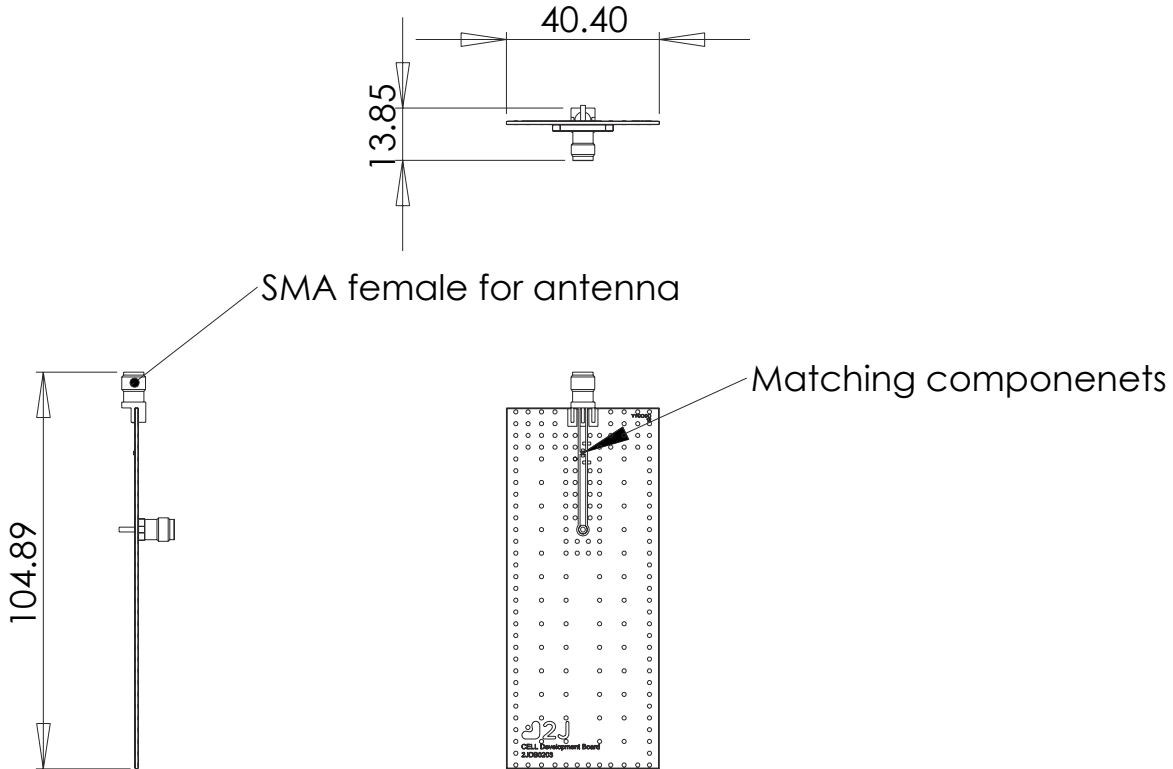
Antenna Mating Connector: Edge SMA-Female

Board Connector: Flange SMA-Female

Ground Plane of 95x40 mm

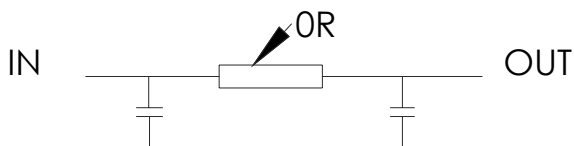


1. Board drawings

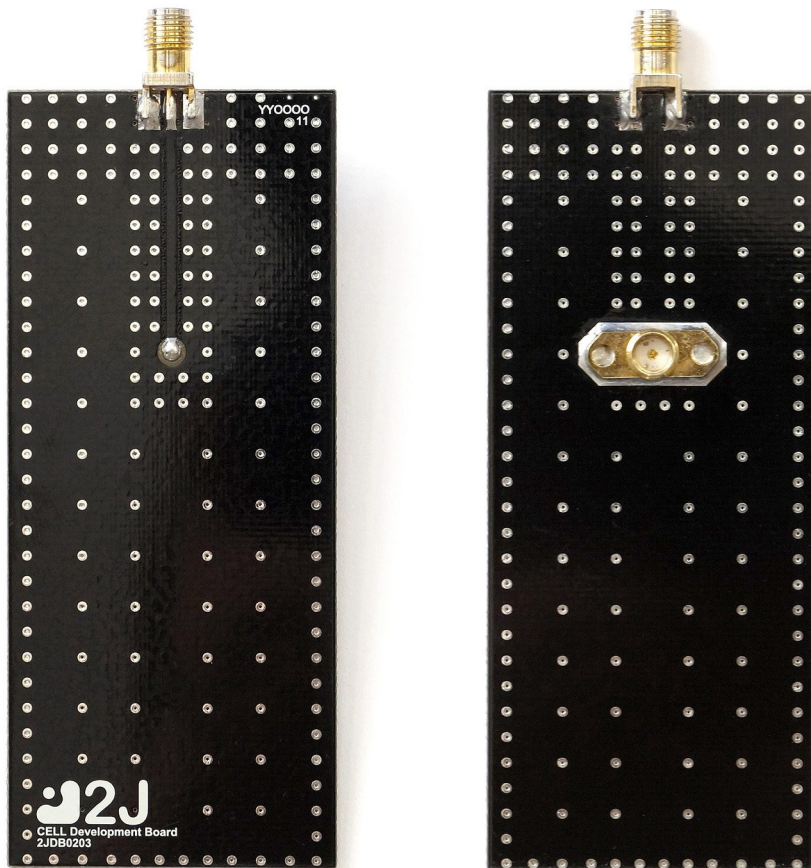


This development board is suitable for finding best matching componenets for CELL antennas and test CELL antenna as ground size is similar to most of the existing devices on market.

For matching componenets can be used up to 3 componenets in Phi network. But in default is used just OR resistor for connecting input port with output port.



2. Board Images





Макро Групп – это:

- дистрибьютор электронных компонентов с 1994 года
- контрактный производитель электроники с 2007 года с собственным производством в Санкт-Петербурге (компания Макро EMC, входит в ГК Макро Групп)
- поставщик полупроводниковых материалов
- комплексный поставщик электронных компонентов
- моделирование и производство полупроводниковых эпитаксиальных гетероструктур для задач оптоэлектроники

Головной офис расположен в Санкт-Петербурге. Собственные представительства в крупных промышленных городах России и стран СНГ.

Преимущества для наших заказчиков:

- работа по тендерам с 2012 года
- оформление банковских гарантий
- отсрочки платежей
- поставка электронных компонентов по проектным ценам
- инженерная поддержка проектов заказчиков
- сертификат системы менеджмента качества ISO 9001-2015
- необходимые сертификаты и лицензии

Данный файл получен с сайта www.macrogroup.ru